

Сольфеджио 6 класс Шеина И.М.

(16.11 – 22.11) 2 урок

Тема. Характерные интервалы в миноре. Построение D7 и его обращений от звука.

1. Мы уже знаем правило, какие интервалы называются характерными.

Во всех четырёх интервалах обязательно должна присутствовать гармоническая ступень. В миноре это будет VII#, а в мажоре VIb.

На прошлом уроке мы строили их в мажоре и разрешали.

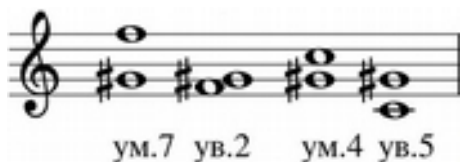
Сегодня мы будем строить их с разрешением в миноре.

Построив пару интервалов (например, оба увеличенных), мы получаем вторую пару характерных интервалов (оба уменьшённых) – достаточно лишь «перевернуть с ног на голову» то, что мы построили

УВ₂ ↔ УМ₇

УВ₅ ↔ УМ₄

В гармоническом миноре проще найти уменьшённые интервалы (ум.7 и ум.4), они строятся на VII# повышенной ступени, их напарники (ув.2 и ув.5) получаются методом обращения



Характерные интервалы в миноре разрешаются так же, как в мажоре – увеличенные интервалы нужно увеличивать, уменьшённые интервалы нужно уменьшать. Ниже приводится таблица разрешений характерных интервалов в мажоре и миноре:

УВ₂ → Ч₄

УМ₇ → Ч₅

УВ₅ → б₆

УМ₄ → М₃

Посмотрите пример - характерные интервалы их разрешения:

до мажор



до минор



Запомните!

В мажоре все увеличенные интервалы строятся на VI пониженной ступени, в миноре – все уменьшённые интервалы строятся на VII повышенной ступени

	мажор	минор
уб ₂	VI ^b	VI
ум ₇	VII	VII [#]
уб ₅	VI ^b	III
ум ₄	III	VII [#]

2.Повторяем: D7имеет три обращения:

- 1.квинтсекстаккордD65
- 2.терцквартаккорд D43
- 3.секундаккорд D2

Задание.

Какой аккорд соответствует данной схеме его строения, определить и подписать?

$M3 + б2 + б3 =$

$B53 + м3 =$

$62 + Б53 =$

$Ум53 + 62 =$

3. Слуховой анализ

4. Диктант

Домашнее задание

1. №7 учить с дирижированием

7) **ПИКОВАЯ ДАМА** П. Чайковский



2. раб.т. стр.17-18 №1-7, стр.21 №1

3. Построить D7с обращениями от звуков Фа и Соль



Фото задания, слухового анализа, диктанта . аудио (видео) присылать на ватсап, телефон 89174251988