

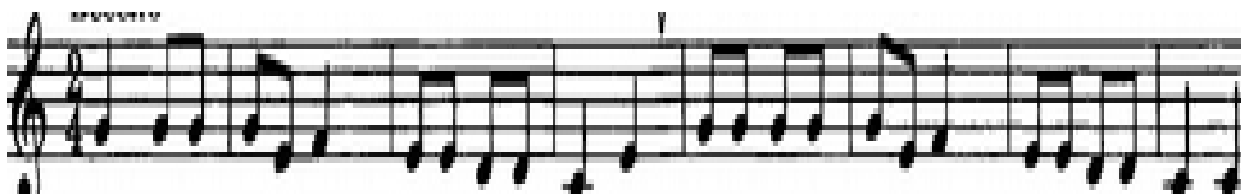
УРОК 3

Добрый день ребята!

Сегодня мы закрепляем **тональность До мажор**. Откройте **Рабочую тетрадь на стр. 23** и ещё раз вместе со мной по примерам прошлого урока в группе «ватсапп» найдите все ступени гаммы. Сыграйте и спойте их.

Далее открываем **Рабочую тетрадь на стр. 25** и выполним **задание №9** только До мажор. Поставьте скрипичные ключи на нотных строчках и напишите нотами указанные ступени, ноты пишем прозрачные, без штилей, неустойчивые ноты закрашиваем. Найдите эти ноты на клавишах.

Теперь давайте разберём мелодию:



Посмотрите, как правило, мелодия заканчивается на тонике, то есть на I ступени лада. В нашей мелодии **последняя нота «до»**, значит тональность мелодии - **До мажор**. Перепишите эту мелодию в тетрадь и снизу под нотами **обозначьте ступени** римскими цифрами. Помним, что ступени считаем от ноты «до».

На прошлом уроке мы познакомились с музыкальными ладами – **мажором и минором**. Вы слушали, как они звучат и учились их отличать на слух. Вспомним: мажор по звучанию светлый и твёрдый, а минор – тёмный и мягкий. Выполним письменное задание - **Слуховой анализ**. Чистую нотную строчку разделите на 5 частей чёрточками. Слушайте лады в группе «ватсапп» и записывайте: если звучит мажор – пишем букву Б, если слышим минор – пишем букву М.

В конце урока повторим **Ноты первой октавы** и сделаем несложные задания в **Рабочей тетради** на стр. 6 № 1, 2, 3, 4, 5.

Присылаем по «ватсапп» на т. 89191468437:

Фо-то

- 1) Рабочая тетрадь стр. 25 зад.9 До мажор;

- 2) Мелодия с подписанными ступенями;
- 3) Слуховой анализ;
- 4) Рабочая тетрадь стр. 6 зад. 1-5.