

## Сольфеджио 7 класс 13.10

Тема. Родственные мажорные тональности. Повторение –характерные интервалы, тритоны в тональности.

Все мажорные и минорные тональности образуют группы тональностей, которые находятся в гармоническом родстве.

Рассмотрим тональность Си-бемоль мажор:

На каждой ступени гаммы построены трезвучия. Ступени обозначены римскими цифрами.

На этих ступенях построим трезвучия.

Образец:

B - dur: c d Es es F g -

I II III IV IV V VI VII

На VII ступени не получается построить трезвучие без дополнительных знаков альтерации.

Анализируем построенные трезвучия:

Си-бемоль мажор на I ступени

Ми-бемоль мажор на IV ступени. - тональность S

Фа мажор на V ступени - тональность D

Соль минор на VI ступени - является параллельной тональностью Си-бемоль мажору

До минор на II ступени - параллельная тональность Ми-бемоль мажору (тональности S)

Ре минор на III ступени – параллельная тональность Фа мажору (тональности D)

Ми-бемоль минор – тональность минорной субдоминанты (s)

Перечисленные выше тональности называются родственными.

*Родственными называются те тональности, тонические трезвучия которых находятся на ступенях данной (исходной) тональности натурального и гармонического видов.*

Каждая тональность имеет 6 родственных тональностей.

Для мажора это:

1. параллельная тональность;
2. тональность субдоминанты S
- 3.тональность, параллельная S
4. тональность доминанты D
5. тональность, параллельная D
6. тональность минорной субдоминанты s

2а). Характерные интервалы – интервалы, которые строятся только в гармоническом виде мажора и минора. Это две пары взаимосвязанных увеличенных и уменьшённых интервалов:

ув.2, ум.7, ув.5. ум.4.

В составе каждого интервала обязательно есть характерная ступень, которая изменяется в связи с тем, что лад становится гармоническим. Для мажора это VI низкая ступень, для минора - VII высокая ступень.

*В гармоническом мажоре увеличенные характерные интервалы (ув.2 и ув.5) строятся на VIпониженной ступени, а ум.7 и ум.4 можно найти методом обращения*

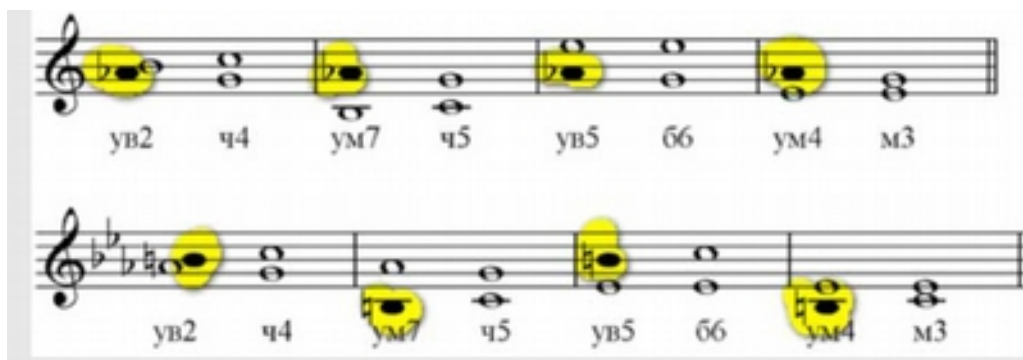
*В гармоническом миноре уменьшённые интервалы (ум.7 и ум.4) строятся на VII повышенной ступени, а ув.2 и ув.5 являются их обращением*



При разрешении неустойчивые звуки переходят в устойчивые.

Особенностью разрешения ув.5 и ум.4 является одностороннее разрешение. В состав этих интервалов входит III ступень, которая при разрешении остаётся на месте, т.к. является устойчивой ступенью.

Пример. Характерные интервалы с разрешением в До мажоре и до миноре



б) Тритоны – ув.4, ум.5. Строятся в натуральных и гармонических ладах.

В натуральном мажоре и гармоническом миноре интервалы образуются между IV и VII ступенями. Ув.4 строится на IV ступени, ум.5 на VII ступени.  
*Помнить! В гармоническом миноре повышается VII ступень*

В гармоническом мажоре и натуральном миноре интервалы образуются между VI и II ступенями. Ув.4 строится на VI ступени, ум.5 строится на II ступени.

*Помнить! В гармоническом мажоре понижается VI ступень*

Мажор	Минор
ув2	ум4
ув4	ум5
ув5	ум7
ум7 VII	ув5 III
ум5 II	ув4 IV
ум4 III	ув2 VI

Пример построения интервалов в гармоническом ре миноре.

Ре минор



ум4 ум5 ум7 ув5 ув4 ув2

Домашнее задание.

1. Выучить номер с дирижированием:

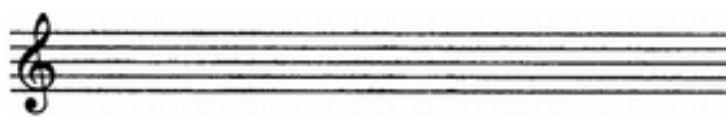


2. Постройте заданные интервалы в гармоническом Ми мажоре:



ув2 ум7 ув4 ум5 ув5 ум4

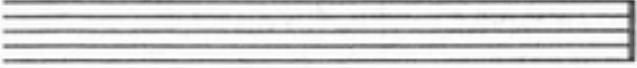
В гармоническом фа миноре



ум4 ум5 ум7 ув5 ув4 ув2

3. Постройте (по образцу выше) тонические трезвучия родственных тональностей на ступенях данных гамм и подпишите их латинскими буквами: родственные тональности

**Es - dur:**



**As - dur:**




Фото (видео) выполненного задания отправлять на ватсап, 89174251988