

Тема. Главные ступени лада в мажоре. Интервалы – повторение

В мажорном и минорном ладу есть три особые ступени – первая, четвёртая, пятая. Эти ступени считаются главными и имеют свои названия:

Первая ступень - тоника,

Четвёртая ступень - субдоминанта,

Пятая ступень - доминанта,

В мажоре эти ступени обозначаются большими, заглавными буквами T, S, D.

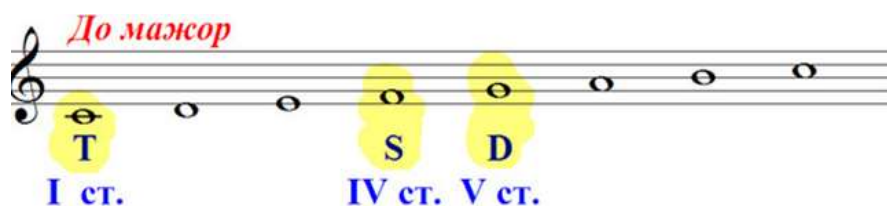
В миноре они записываются теми же буквами, только маленькими – t, s, d

На примере До мажора, главным ступенями являются звуки

до – тоника T,

фа – субдоминанта S,

соль – доминанта D



Записать в тетрадь и запомнить!

ГЛАВНЫЕ СТУПЕНИ ЛАДА

T	ТОНИКА	I ступень
S	СУБДОМИНАНТА	IV ступень
D	ДОМИНАНТА	V ступень

Трезвучия, которые строятся на главных ступенях. Называются главные трезвучия лада

Главные трезвучия лада в До мажоре



T53 тоническое трезвучие строится на I ступени

S53 субдоминантовое трезвучие строится на IV ступени

D53 доминантовое трезвучие строится на V ступени

Образец для домашнего задания

До мажор

Устойчивые ступени Неустойчивые ступени Вводные ступени Опевание устойчивых ступеней Главные трезвучия лада

I III V VII II IV VI VII II I III V T₃^I S₃^{IV} D₃^V

2. Повторяем. Интервал – два звука, взятые одновременно или последовательно.

Нижний звук называется – *основание*, верхний звук – *вершина*

Всего 8 простых интервалов: прима, секунда, терция, кварта, квинта, секста, септима, октава

Интервалы бывают большие, малые и чистые.

Большие и малые – секунда, терция, секста, септима

Чистые – прима, кварта, квинта, октава

Большие и малые интервалы

Секунда - малая (м.2) 2 ступени, 0,5 т

 большая (б.2) 2 ступени, 1 т

Терция – малая (м.3) 3 ступени, 1,5 т

 большая (б.3) 3 ступени, 2 т

Чистые интервалы

Прима - чистая (ч.1) 1 ступень, 0 т

Кварта - чистая (ч.4) 4 ступени, 2,5 т

увеличенная (ув.4) 4 ступени 3 т

Квинта - чистая (ч.5) 5 ступеней, 3,5 т

уменьшённая (ум.5) 5 ступеней, 3 т

Октава чистая(ч.8) 8 ступеней, 6 т

Когда строим или определяем интервал, сначала считаем ступени(белые клавиши), затем тоны(чёрные клавиши и полутоны «ми-фа», «си-до»)

Если малый интервал нужно преобразовать в большой, используем принцип «расширения» (вершину повышаем, или основание понижаем)

Если большой интервал нужно преобразовать в малый, используем принцип «сжатия» (вершину понижаем или основание повышаем)

Домашнее задание

1. Выучить номер, играть и петь, петь и дирижировать

158 **Решительно**

2. Написать указанные мажорные гаммы. Обязательно указать ключевые знаки.

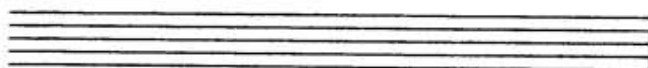
Выписать устойчивые, неустойчивые и вводные ступени

Сделайте опевание устойчивых ступеней

Постройте главные трезвучия лада

(по образцу выше)

Соль мажор



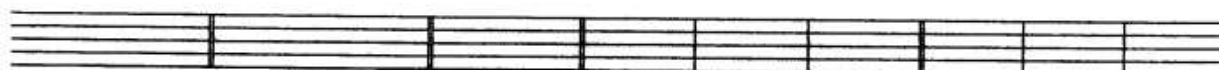
Устойчивые ступени

Неустойчивые ступени

Вводные ступени

Опевание устойчивых ступеней

Главные трезвучия лада

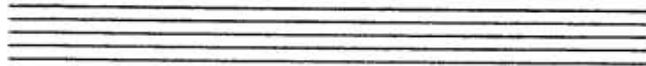


I III V

I III V

I IV V

Фа мажор



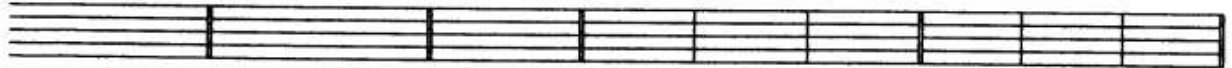
Устойчивые ступени

Неустойчивые ступени

Вводные ступени

Опевание устойчивых ступеней

Главные трезвучия лада



VII II IV VI VII II

T^5_3 S^5_3 D^5_3

3. Постройте м.2 и б.2 от указанных звуков – до, ре, ми, фа, соль, ля, си

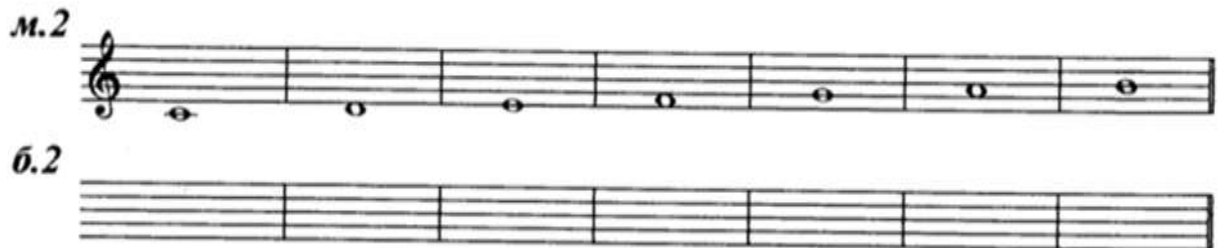


Фото (видео) выполненного задания присылать на ватсапп, телефон 89174251988