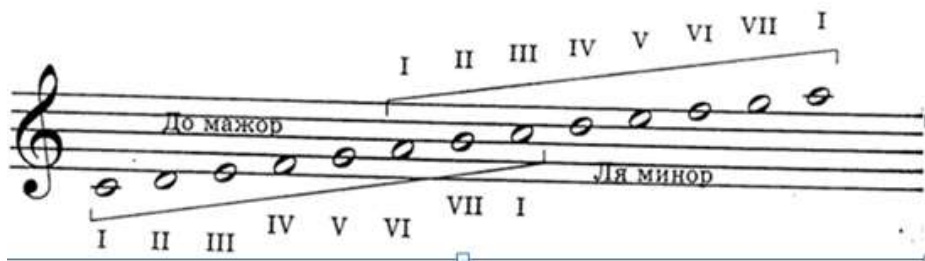


Тема. Параллельные тональности. Интервалы секунда, терция .

Параллельные тональности

а) У каждой мажорной тональности есть «родственник» - минорная тональность. Это две похожие друг на друга тональности. Между ними много общего, но есть и различия. *Общие* у них абсолютно все звуки, а также знаки –дизеи и бемоли.



На примере мы видим, что все звуки в тональности До мажор и ля минор совпадают. Разными будут тоники – в До мажоре тоника «до», в ля миноре тоника «ля» .Таким образом, две тональности До мажор и ля минор являются *параллельными тональностями*.

б) Чтобы найти параллельную минорную тональность, можно от тоники мажора посчитать вверх ступени и найти VI ступень. А можно от тоники мажора спуститься *вниз на три ступени*, и мы тоже попадём на VI ступень. Так быстрее. *Тоника минорной тональности находится на VI ступени мажора*.



Значит, параллельные тональности – это Соль мажор и ми минор, знак в этих тональностях одинаковый - «фа-диез» .

б) Если мы находимся в миноре и нужно найти параллельную мажорную тональность. Нужно от тоники минора *подняться вверх на три ступени* и мы найдём тонику мажора. *Тоника мажорной тональности находится на III ступени минора*.



Пишем правило в тетрадь.

**Параллельные тональности – мажорная и минорная тональности, имеющие одинаковые ключевые знаки, но разные тоники.**

**Чтобы найти тонику параллельного минора, нужно от тоники мажора спуститься вниз на три ступени.**

**Чтобы найти тонику параллельного мажора, нужно от тоники минора подняться вверх на три ступени**

2.Интервалы секунда, терция

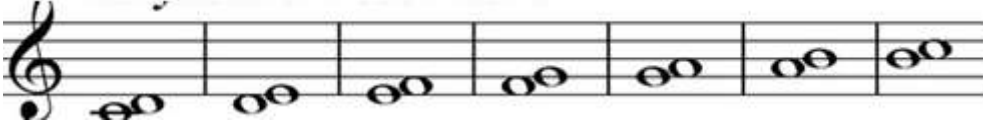
Интервал – два звука, взятые одновременно или последовательно. Нижний звук в интервале называется - *основание*. Верхний звук – *вершина*.

а)Секунда – интервал, который охватывает две ступени.

Построим секунды от всех белых клавиш. Затем, считаем тоны, и подписываем наверху.

Мы видим, что количество тонов в секундах разное. В одной секунде – 1т, в другой – пол тона (0,5т). Таким образом, секунда, в которой содержится один тон (1 т) называется большая и обозначается б.2. секунда, в которой содержится пол тона (0,5т), называется малая и обозначается м.2

1т	1т	0,5т	1т	1т	1т	0,5т
----	----	------	----	----	----	------




б.2	б.2	м.2	б.2	б.2	б.2	м.2
-----	-----	-----	-----	-----	-----	-----

б)Терция – интервал, который охватывает 3 ступени

Построим терции от всех белых клавиш. Затем, считаем тоны, и подписываем наверху.

Мы видим, что количество тонов в терциях разное. В одной терции – 1,5т, в другой – 2тона . Таким образом, терция , в которой содержится два тона (2 т) называется большая и обозначается б.3 .терция, в которой содержится полтора тона (1,5т), называется малая и обозначается м.3

2т	1,5т	1,5т	2т	2т	1,5т	1,5т
----	------	------	----	----	------	------



б.3	м.3	м.3	б.3	б.3	м.3	м.3
-----	-----	-----	-----	-----	-----	-----

**Пишем правило!**

**Секунда – интервал, который охватывает две ступени. Секунда бывает малая и большая. Малая секунда обозначается м.2, содержит пол тон (0,5т)**

Большая секунда обозначается б.2, содержит один тон (1 тон)

Терция – интервал, который охватывает три ступени. Терция бывает малая и большая. Малая терция обозначается м.3, содержит полтора тона (1,5т)

Большая терция обозначается б.3, содержит два тона (2 т)

Домашнее задание.

1. Выучить номер 14 с дирижированием, играть и петь

Умеренно

3. Выучить интервалы – секунда, терция. Знать, сколько ступеней и тонов в каждом интервале. Играть их, петь и проговаривать ступени и тоны.

4. Укажите тональности, которые имеют соответствующие знаки:

..... мажор	..... мажор	..... мажор
..... минор	..... минор	..... минор

б) Обведите рамочкой ту ступень в мажорных гаммах, которая является **тони́кой** параллельного минора. Подпишите её римской цифрой: ♯

в) Обведите рамочкой ту ступень в минорных гаммах, которая является **тони́кой** параллельного мажора. Подпишите её римской цифрой: ♯

Фото (видео) выполненного задания присылать на ватсапп, телефон 89174251988