

Контрольная работа 6 класс

Преподаватель Шеина ИМ

1. Постройте гаммы вверх и вниз, неустойчивые звуки закрасить. знаки выставляйте перед нотами

а) гармонический вид Ми мажора ,



б) фа минор с альтерацией :

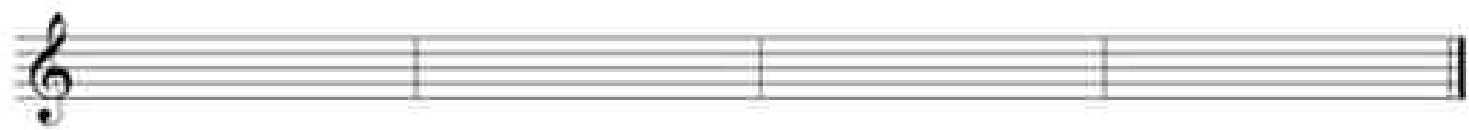


2. В тональности Ми мажор постройте и разрешите: ув.2, ув.5, S6, D64, D2,

MVII7 и УмVII7– разрешить двумя способами:



3. Найдите все увеличенные и уменьшенные интервалы в предложенном музыкальном примере, выпишите их и разрешите, тональность укажите:



4. Постройте от звука «соль» ув.4, разрешите её в 4 тональности. Тональности подпишите над интервалами:



5 В строении аккордов найти ошибки и рядом записать правильный вариант.

Ум.53 Б6 D₂ D₄₃ M VII₇

D₂ и D₄₃ разрешите в одноимённых тональностях, тональности подписать

6..Определите тональность пьесы. Проанализируйте аккорды в левой руке и подпишите их обозначения:

7. Правильно сгруппировать длительности и расставить тактовые черты

А. Дябелли. Сонатина

Задание выполняете в течение недели. Фото присылаете мне на ватсапп телефон
89174251988