

Сольфеджио 21.04, 24.04 преподаватель Шеина ИМ

Тема. Повторение. Гамма Фа мажор. Размер 3/4

1. а) Гамма – движение звуков лада по порядку от I ступени до её повторения.

I ступень лада называется тоника **Т**. В полной гамме VIII ступеней.

I - III - V - VIII (I) - устойчивые ступени в гамме. Они образуют Тоническое трезвучие **Т53**

II - IV - VI - VII – неустойчивые ступени, они требуют разрешения в устойчивые ступени:

II- I, IV- III, VI- V, VII- I.(неустойчивые звуки закрашиваются). Образец:



Звуки, окружающие Тонику, называются вводными . Это **II** и **VII** ступени



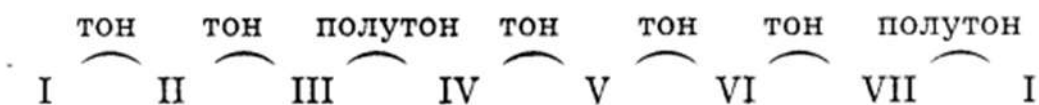
б) Тетрахорд – ход, движение в 4 звука по порядку. Тетра – по латыни «четыре»

В гамме 2 тетрахорда: с I по IV ступень – *нижний тетрахорд*

С V по VIII ступень – *верхний тетрахорд*



в) строение мажорной гаммы :



г) порядок бемолей при ключе:



СИ, МИ, ЛЯ, РЕ, СОЛЬ, ДО, ФА.

2. Гамма Фа мажор.



Гамма Фа мажор построена вверх и вниз по тетрахордам.



Записать в нотной тетради. Играть и петь:

- гамму Фа мажор в прямом виде и по тетрахордам. Ступени подписать. Т53,
- неустойчивые звуки закрасить., разрешить их в устойчивые. Вводные звуки,
- опевание устойчивых звуков

3. Размер 3/4

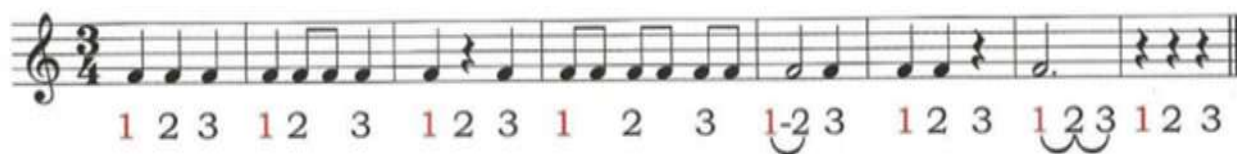


Каждая сильная доля в размере $\frac{3}{4}$ появляется не через одну сильную долю, а через две. (доли – ровные шаги в музыке)

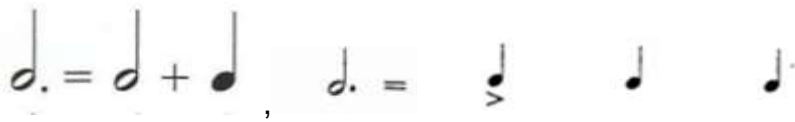
Такое чередование долей образует трёхдольный размер – $\frac{3}{4}$

Верхняя цифра показывает, сколько долей в такте, нижняя цифра показывает, что доли четвертные.

2. В данном примере:



Точка около ноты удлиняет длительность на ее половину (половинную удлиняет на четвертную)

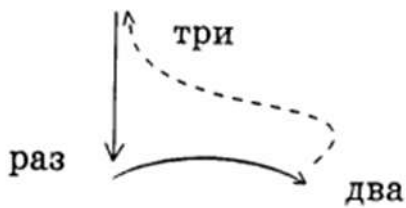


а) прохлопать ритм на ритмослоги:



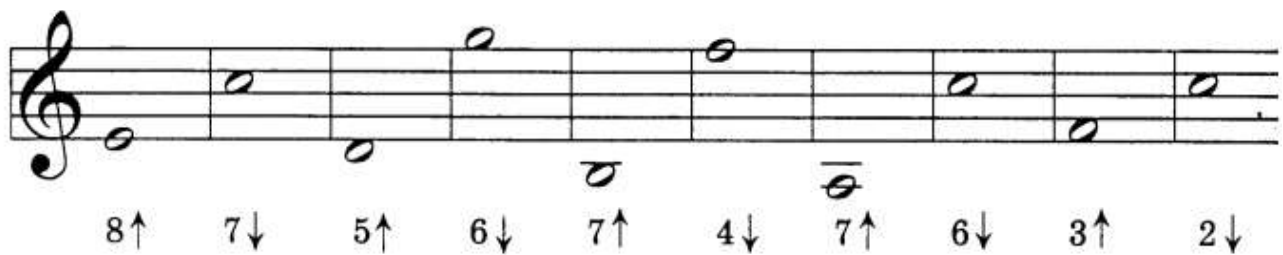
б) хлопать ритм и вслух считать доли (написаны цифрами под нотами):

в) Схема дирижирования в размере 3/4



Домашнее задание:

1. Построить интервалы (следить за направлением движения)



2а). Поставить тактовые черты:



б) Прочитать стихотворение в заданном ритме, записать его ритмический рисунок:

ВЕЧЕР

Тихий вечер, синий вечер, $\frac{3}{4}$ ♩ ♩ ♩ | ♩ ♩ ♩ |
 Все полно покоя.
 Всплыли месяцу навстречу
 Звезды над рекою.

3. Номер играть и петь, петь и дирижировать:



Фото заданий , аудио(видео) присылать мне на ватсапп. Телефон 89174251988

